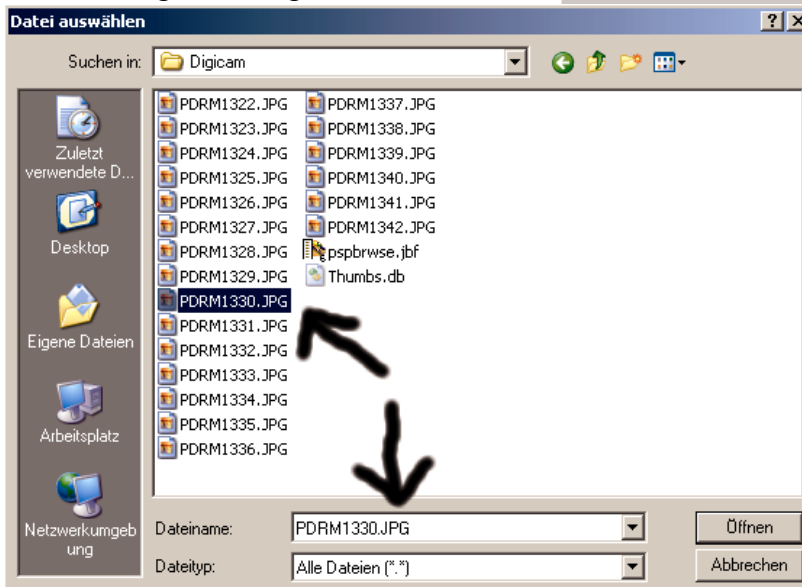
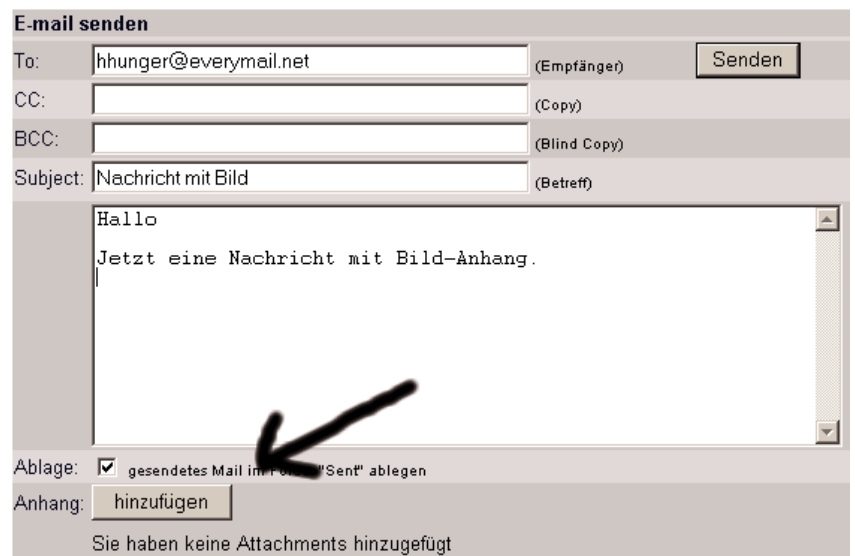


Bilder als Anhang einer E-Mail versenden

Vielleicht hast du auch schon von Freunden oder Bekannten eine Mail mit einem Bild – frisch von der neuen Digital-Kamera – bekommen? Wie du selbst solche Bilder per Mail verschicken kannst, erfährst du in dieser Anleitung:

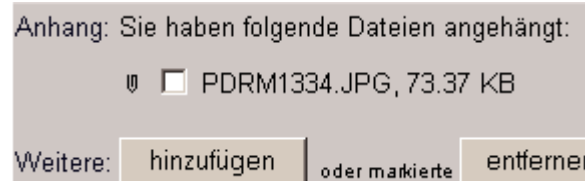
Du musst natürlich erst einmal wissen, welches Bild du versenden willst. Achte darauf, dass es nicht zu groß ist. Die Größe kannst du erfahren, in dem du mit der rechten Maustaste auf die Bild-Datei klickst, „Eigenschaften“ auswählst und die „Größe“ abliest. Mehr als 100 kB (sogenannte Kilo-Byte) sollten es nicht sein, sonst dauert das Übertragen zu lange.

Jetzt beginnst du ganz normal mit dem Schreiben der E-Mail. Am Ende klickst du auf den Knopf „Anhang: hinzufügen“.

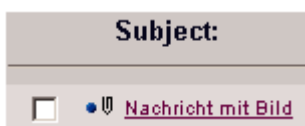


Es öffnet sich ein neues Fenster, in dem du auf den Knopf „Durchsuchen“ klicken musst. Hoffentlich hast du dir gut gemerkt, in welchem Verzeichnis dein Bild gespeichert ist. Du klickst die Datei an, so dass sie bei „Dateiname“ erscheint und wählst den Knopf „Öffnen“.

Nun kommst du wieder zu deiner bereits geschriebenen E-Mail. Unten in diesem Fenster wirst du darauf hingewiesen, welche Dateien du angehängt hast. Du kannst weitere hinzufügen oder die vorhandenen Dateien entfernen.



Wenn du eine E-Mail erhältst an der eine Datei angehängt ist, erscheint in der Inbox vor der Subject-



Zeile eine kleine Büroklammer. Sie weist dich darauf hin, dass du ein „Attachment“ (englisch für „Anhang“) bekommen hast. Wenn der Anhang eine Bild-Datei ist, wird er zusammen mit der Mail geöffnet und du kannst das Bild sofort anschauen. Andere Anhänge musst du erst auf deiner Festplatte speichern.

! Achtung – fies und gemein: Manche Datei-Anhänge, die du per Mail bekommst, erhalten Würmer oder Viren. Diese können Daten auf deinem Computer löschen oder dafür sorgen, dass du extrem viel Geld für deinen Zugang zum Internet zahlen musst. Öffne also nie Dateien, die du von unbekanntem E-Mail-Adressen bekommst! Auch bei Mails von Freunden oder Bekannten solltest du einen Virensch scanner verwenden.

Beantworte die folgenden Fragen:

| | |
|---|--|
| Was musst du tun um die Größe einer Bilddatei herauszufinden? | |
| Warum sollte eine angehängte Datei nicht größer als 100 kB sein? | |
| Wohin musst du klicken um eine Datei an eine Mail anzuhängen? | |
| Wo findest du den Hinweis, dass du ein Bild an deine E-Mail angehängt hast? | |
| Woran erkennst du, dass du eine Mail mit Anhang bekommen hast? | |
| Warum solltest du nur Mails von Freunden oder Bekannten öffnen? | |
| Was bedeutet das englische Wort „Attachment“? | |

Beantworte die folgenden Fragen:

| | |
|---|--|
| Was musst du tun um die Größe einer Bilddatei herauszufinden? | |
| Warum sollte eine angehängte Datei nicht größer als 100 kB sein? | |
| Wohin musst du klicken um eine Datei an eine Mail anzuhängen? | |
| Wo findest du den Hinweis, dass du ein Bild an deine E-Mail angehängt hast? | |
| Woran erkennst du, dass du eine Mail mit Anhang bekommen hast? | |
| Warum solltest du nur Mails von Freunden oder Bekannten öffnen? | |
| Was bedeutet das englische Wort „Attachment“? | |